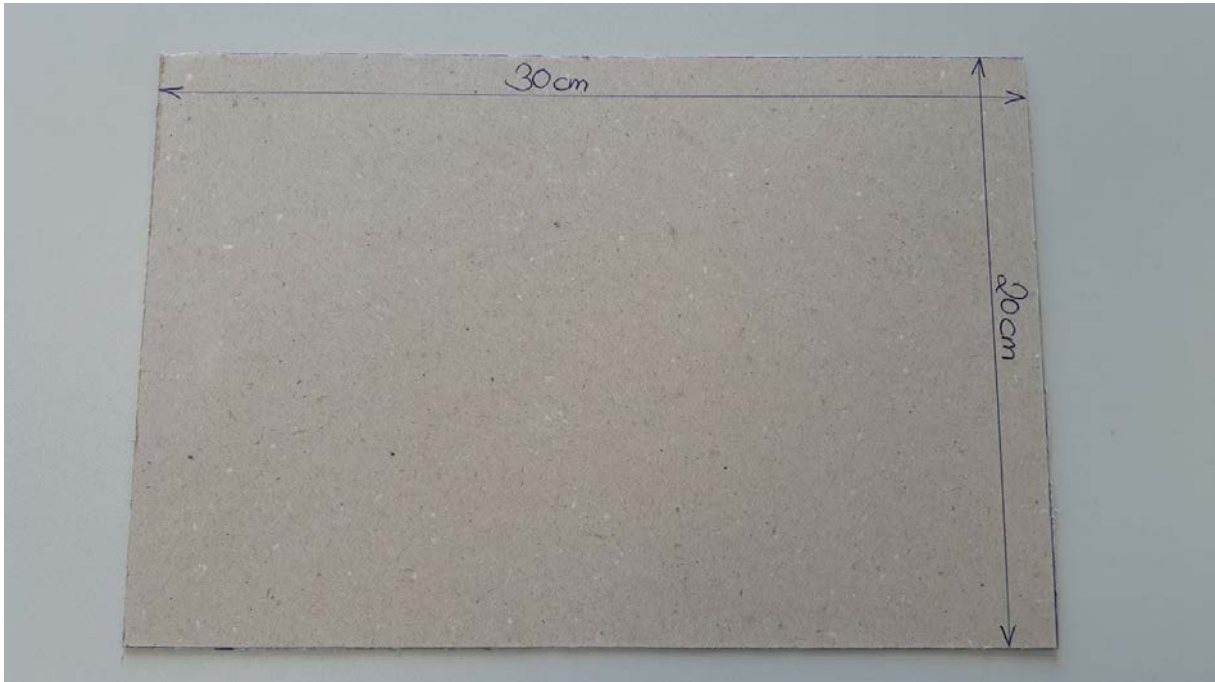
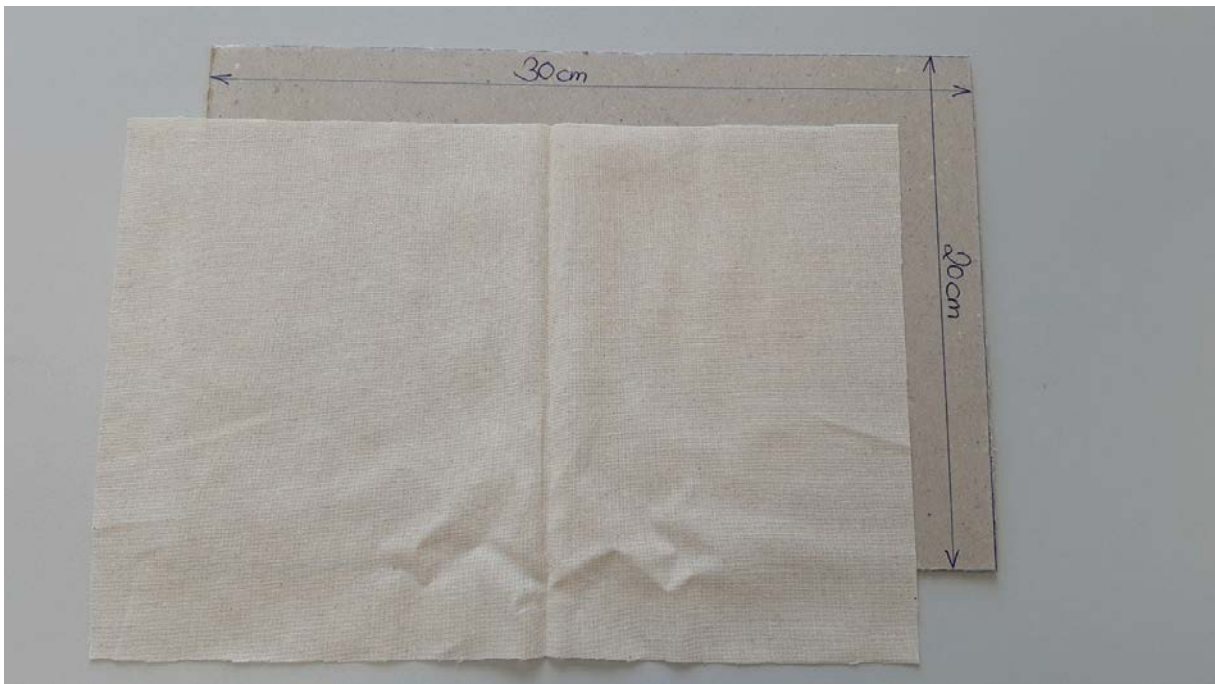


Anleitung Nasen- und Mundabdeckung



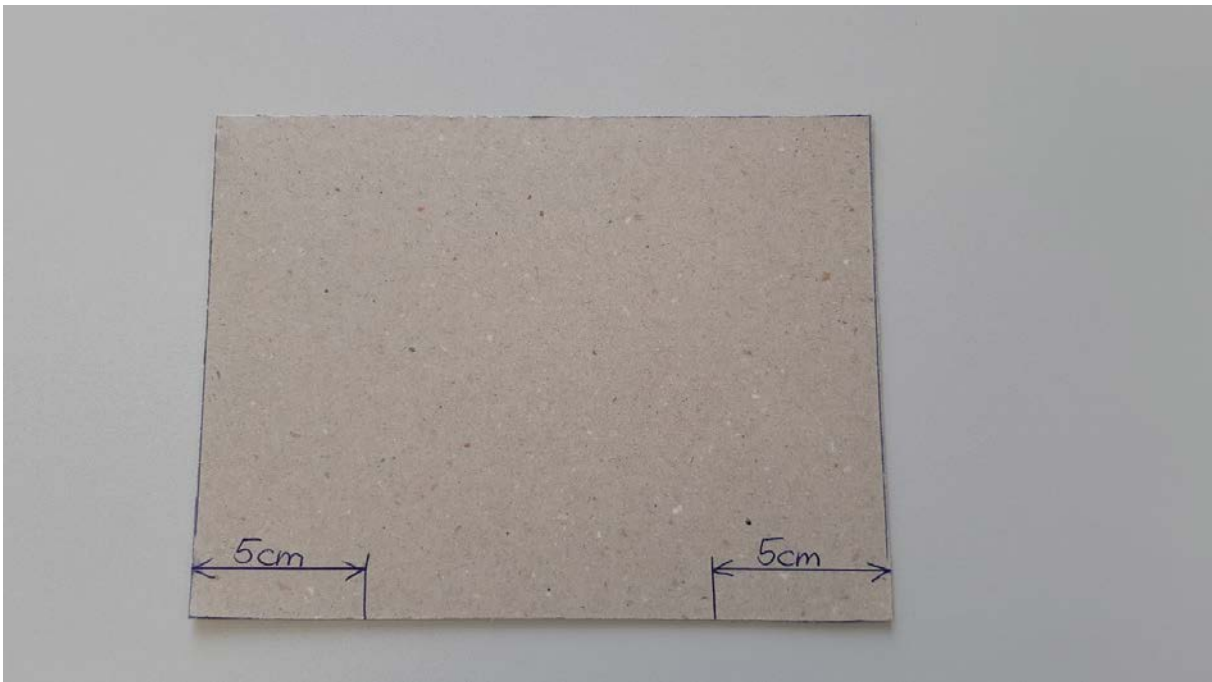
Schablone erstellen



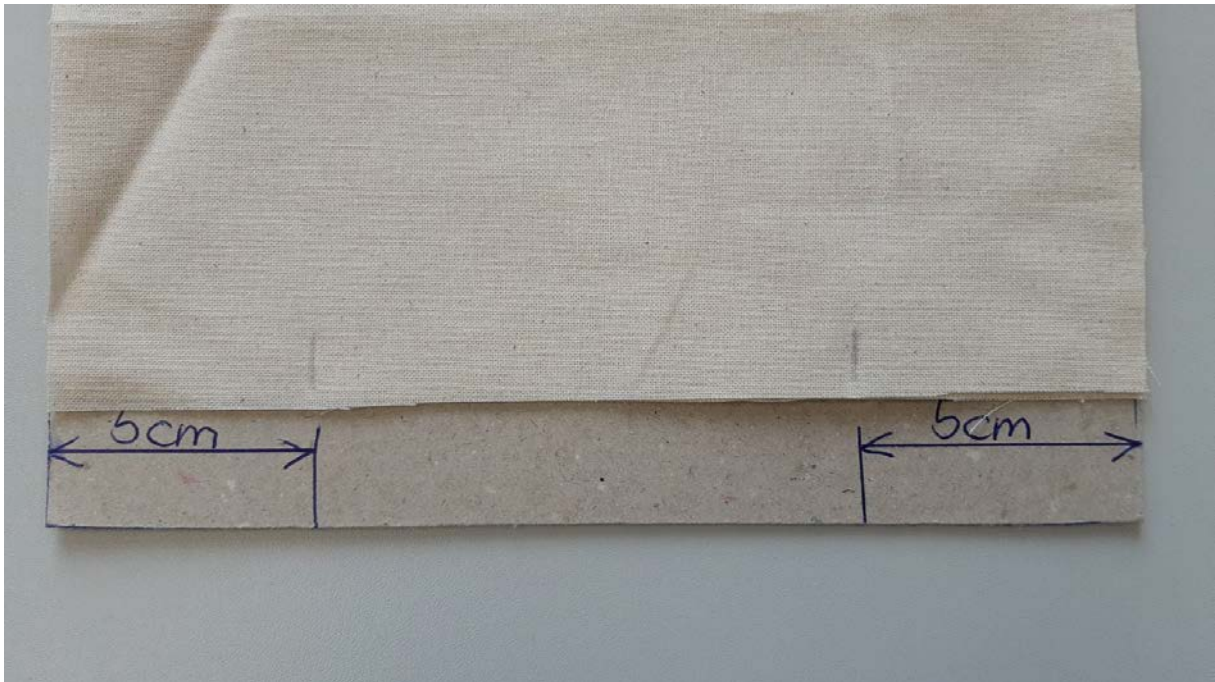
Stoff zuschneiden



Stoff halbieren



eine 2. Schablone 20x15cm erstellen



Markierung an der offenen Seite



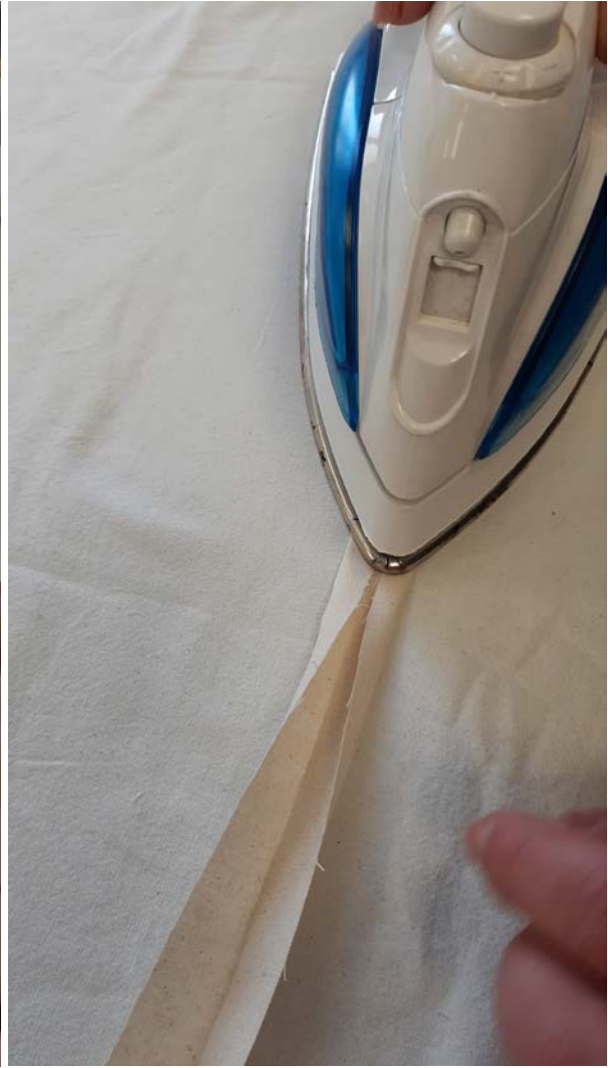
nun bis zur Markierung nähen

die genähte Kante mittig platzieren und glatt bügeln





Stoffbänder schneiden, halbieren und eine feste Kante bügeln



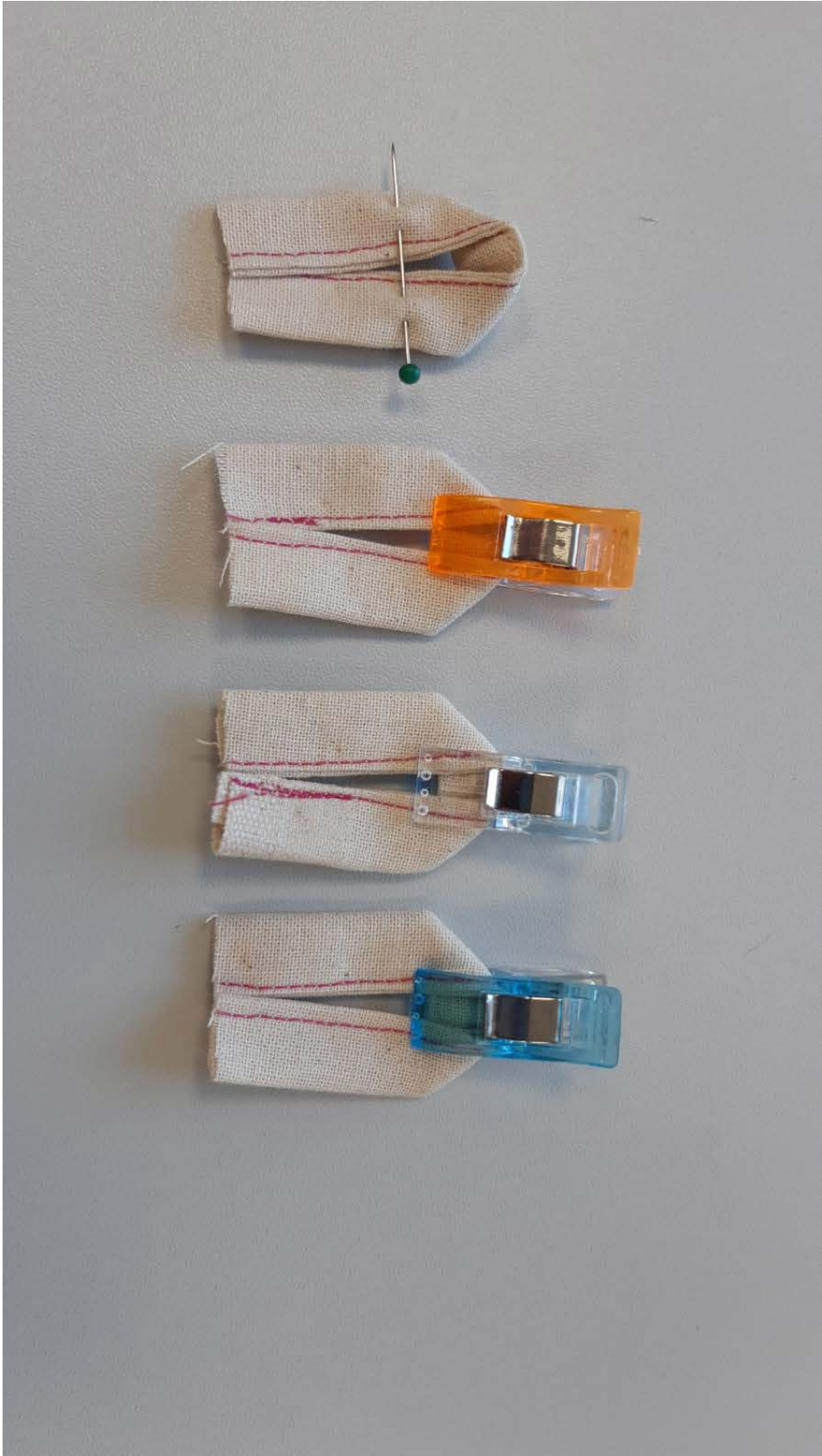
wieder aufklappen und die Außenkanten zur Mitte legen, bügeln und wieder halbieren
mit Stecknadeln festmachen



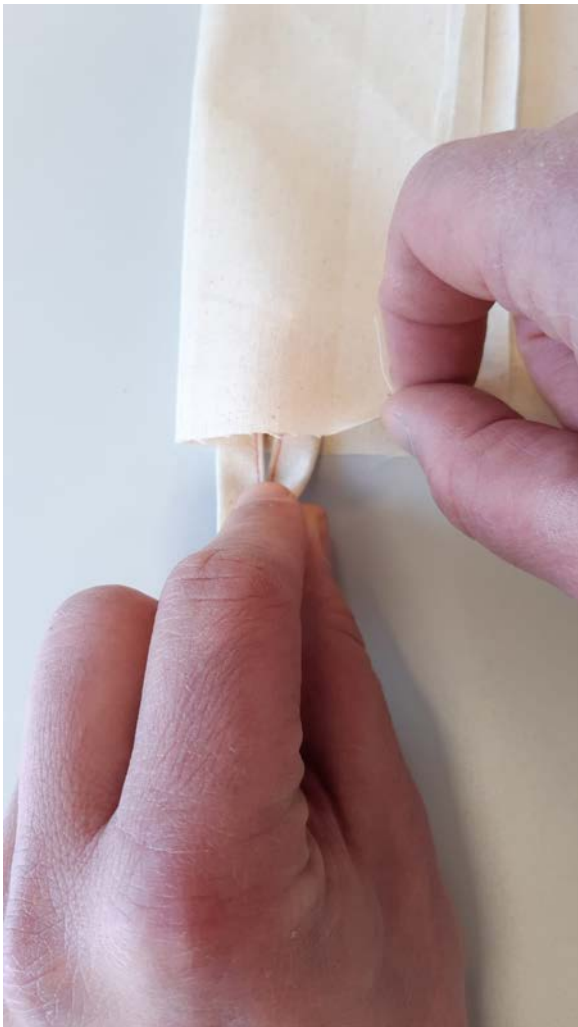


nähen und 4 Stücke mit etwa 8cm Länge schneiden





entsprechend falten



Schlaufen an die 4 Ecken innenliegend feststecken



nähen



nun kann gewendet werden



bügeln



Damit sich der Stoff später nicht einrollt und mehr Stabilität gewährleistet ist, wird an der langen Kante noch entlang genäht.



auf der Wendeseite wie bebildert falten



festnähen



Filtereinsätze zurechtschneiden

